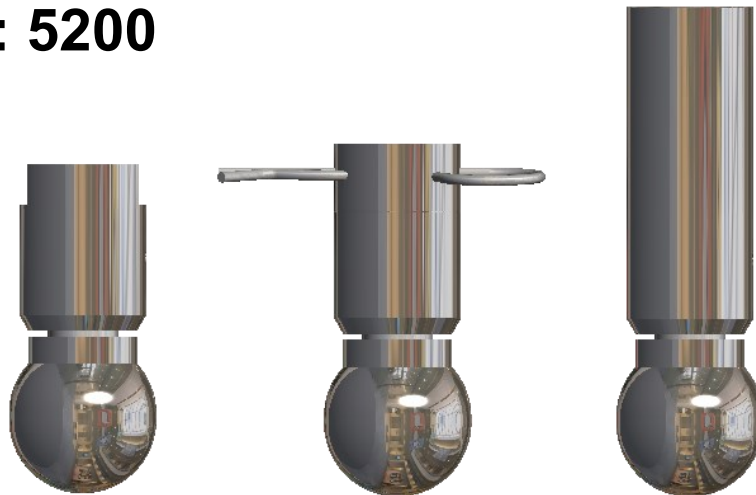


MICRO SPINNER

TYPE: 5200



Alle Spinnere er dynamisk, reaktionsdrevne for effektiv indvendig rensning og spuling af beholdere og tanke. Den dobbelte kugleleje konstruktion har til formål at spinnerne kan fungere i enhver montagevinkel, hvilket gør dem særdeles egnede til CIP installationer. Smøring af lejer sker ved hjælp af rensemediet

Anvendelsesområder:

Mindre tanke, Tromler, Bøtter, Transportbeholdere og Maskinanlæg f.eks i næringsmiddel- drikkevare- kosmetik- farmaceutisk- og kemisk industri.

SPINNER er derfor endnu bedre rustet til at løse Deres tankrensning opgaver.

JA WATERTECHNIC A/S er altid til rådighed med rådgivning for optimal løsning af Deres tankrensning projekter.

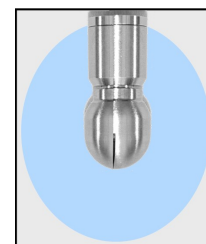
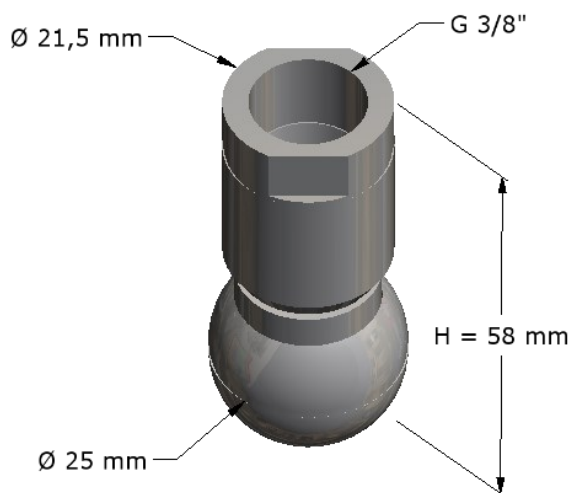
TYPE	Tilslutning	Kapacitet L/min	Rensediameter	Sprøjtemønster	Side
5200C & 5200C-RF316	3/8" IG	50	1	360°	2
5200CO & 5200CO-RF316	Clip On	50	1	360°	3
5200WDN15 & 5200WDN15-RF316	Svejs	50	1	360°	4
5200C-270 & 5200C-270-RF316	3/8" IG	50	1	270°	5
5200CO-270 & 5200CO-270-RF316	Clip On	50	1	270°	6
5200WDN15-270 & 5200WDN15-270-RF316	Svejs	50	1	270°	7
5200C-180 & 5200C-180-RF316	3/8" IG	38	1	180°	8
5200CO-180 & 5200CO-180-RF316	Clip On	38	1	180°	9
5200WDN15-180 & 5200WDN15-180-RF316	Svejs	38	1	180°	10

OBS. Må ikke bruges sammen med Demineraliseret vand eller Komprimeret luft i længere perioder. Grundet kraftigt slid på lejer.

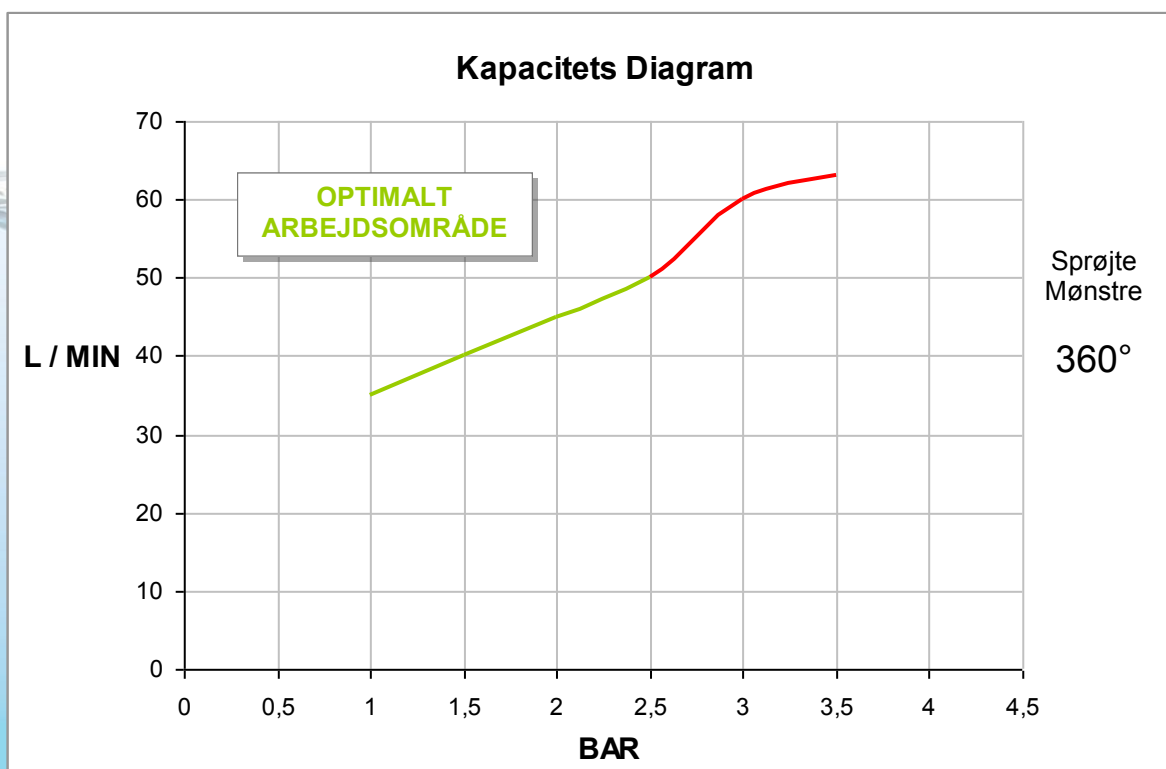


Tekniske Data

5200C og 5200C-RF316



360°

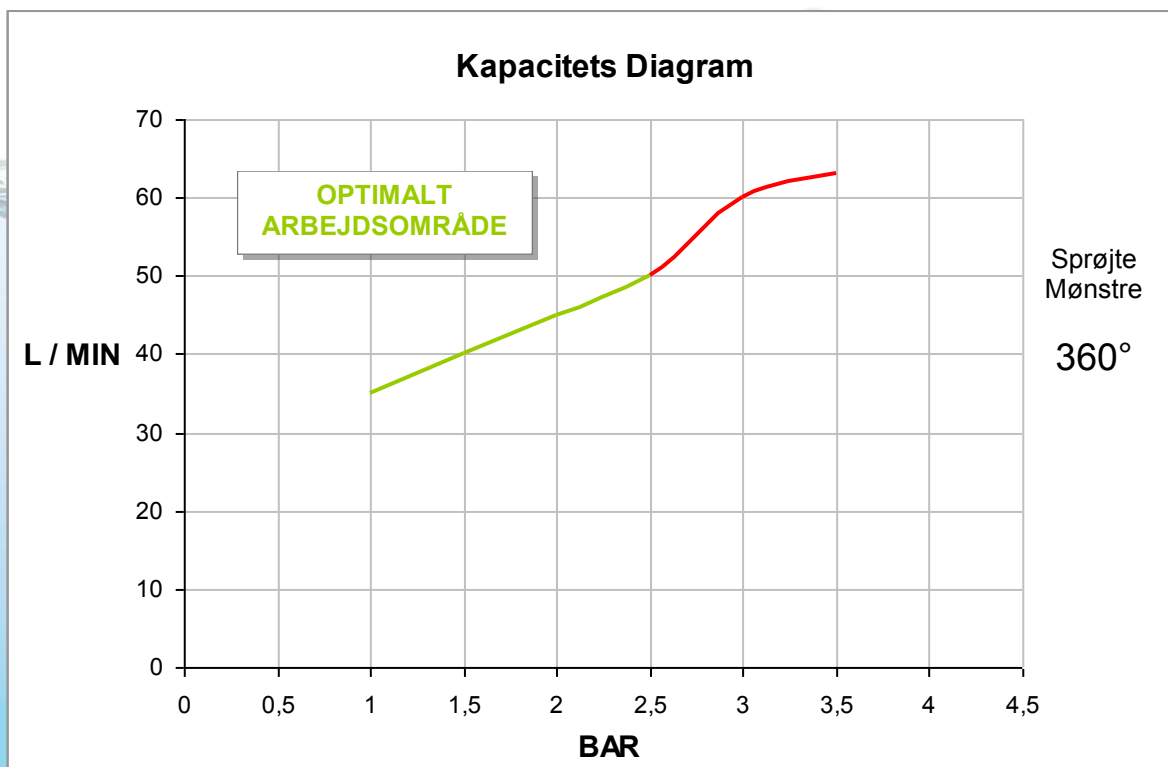
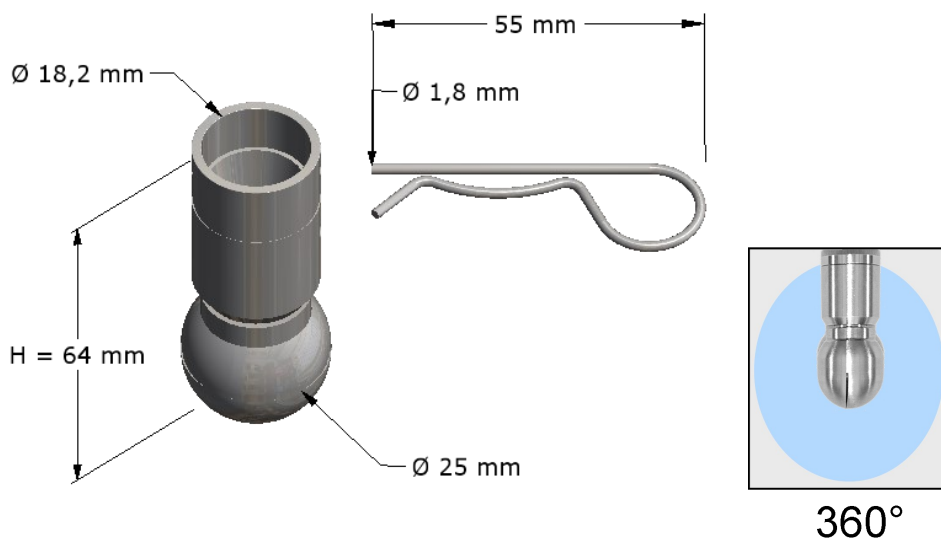


TYPE	Rense Diameter Mtr	Arbejdstryk Optimalt Bar	Materiale lejekugler	Materiale	Temperatur-område	Tilslutning	Smøring
5200C	1	2,5	304	316L	5-95°C	3/8"IG	Rensemediet
5200C-RF316	1	2,5	316	316L	5-95°C	3/8"IG	Rensemediet



Tekniske Data

5200CO og 5200CO-RF316

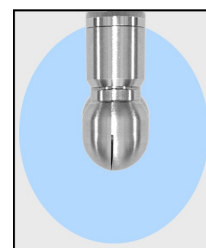
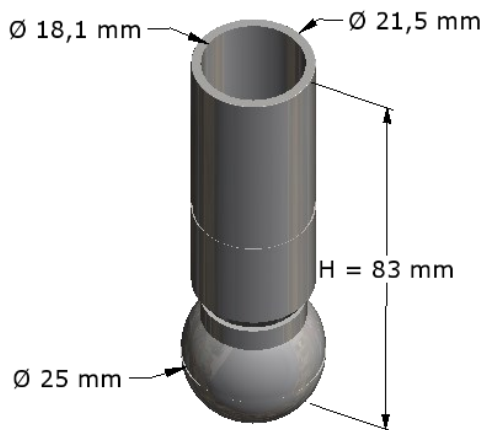


TYPE	Rense Diameter Mtr	Arbejdstryk Optimalt Bar	Materiale lejekugler	Materiale	Temperatur-område	Tilslutning	Smøring
5200CO	1	2,5	304	316L	5-95°C	Clip On	Rensemediet
5200CO-RF316	1	2,5	316	316L	5-95°C	Clip On	Rensemediet

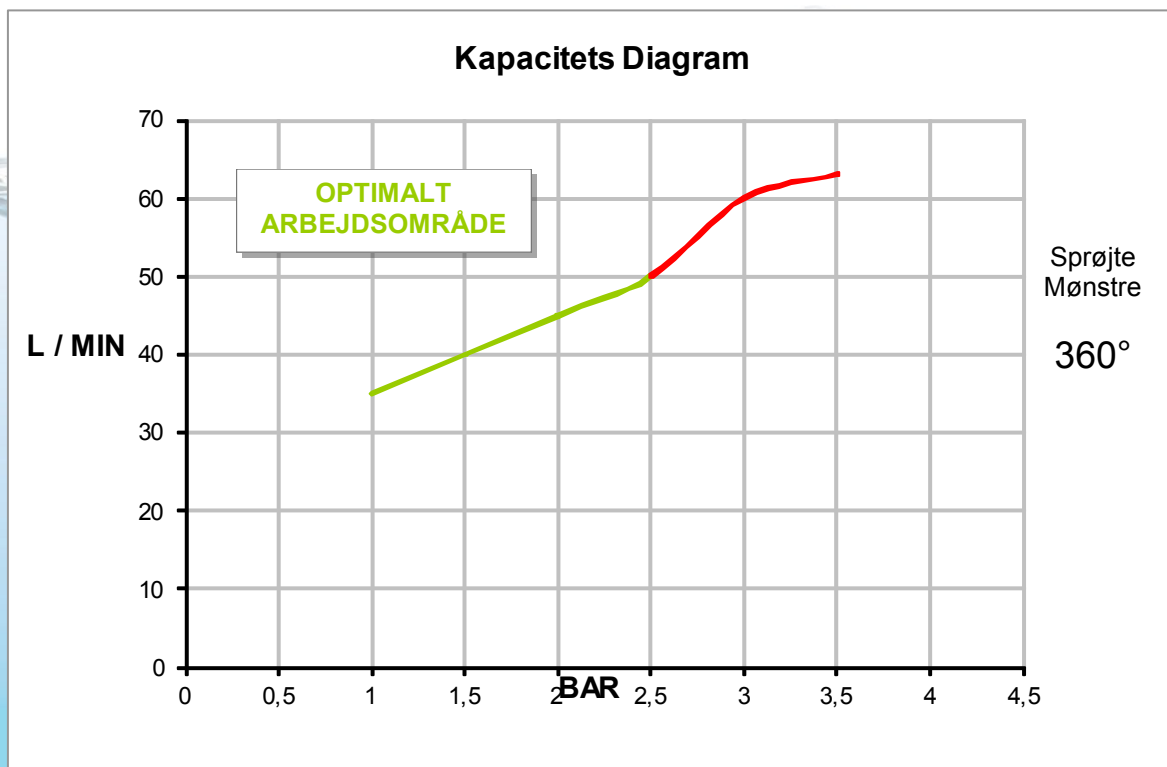


Tekniske Data

5200WDN15 og 5200WDN15-RF316



360°

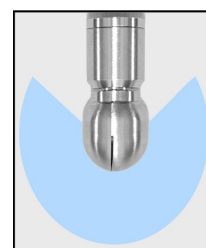
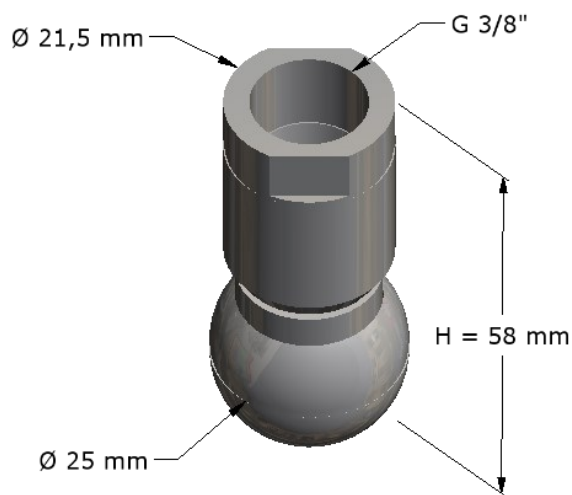


TYPE	Rense Diameter Mtr	Arbejdstryk Optimalt Bar	Materiale lejekugler	Materiale	Temperatur-område	Tilslutning	Smøring
5200WDN15	1	2,5	304	316L	5-95°C	Svejs	Rensemediet
5200WDN15-RF316	1	2,5	316	316L	5-95°C	Svejs	Rensemediet

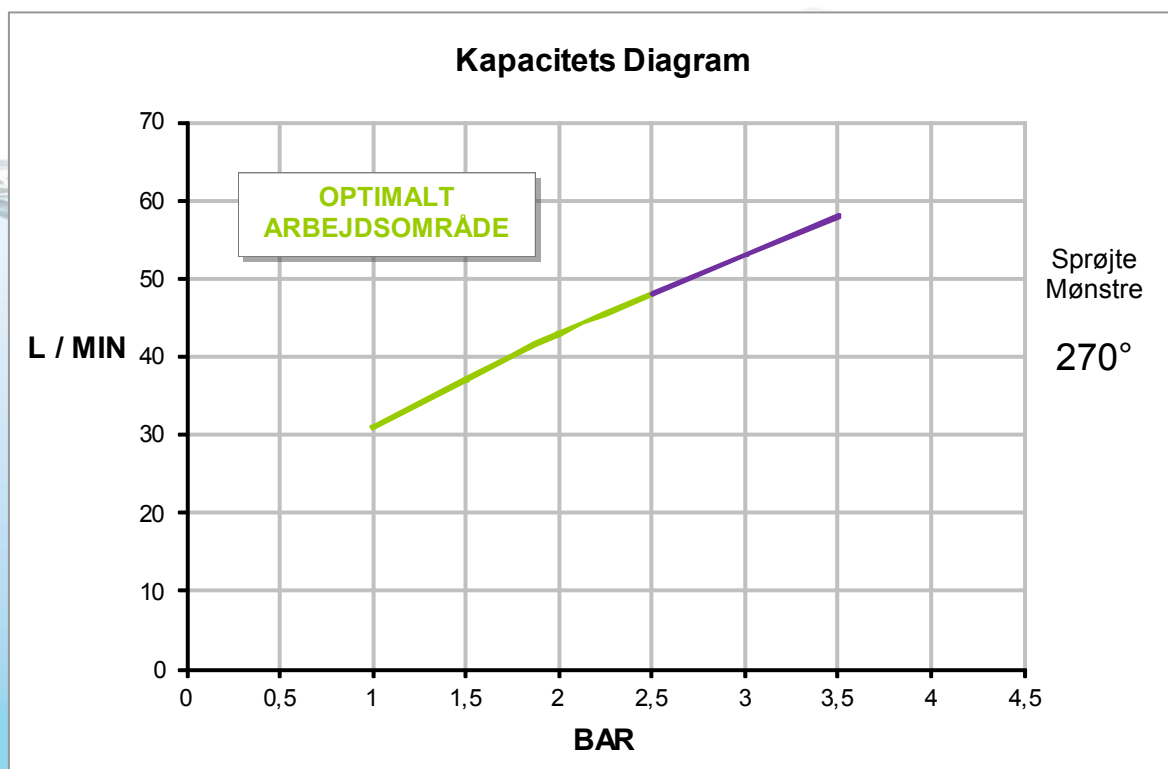


Tekniske Data

5200C-270 og 5200C-270-RF316



270°

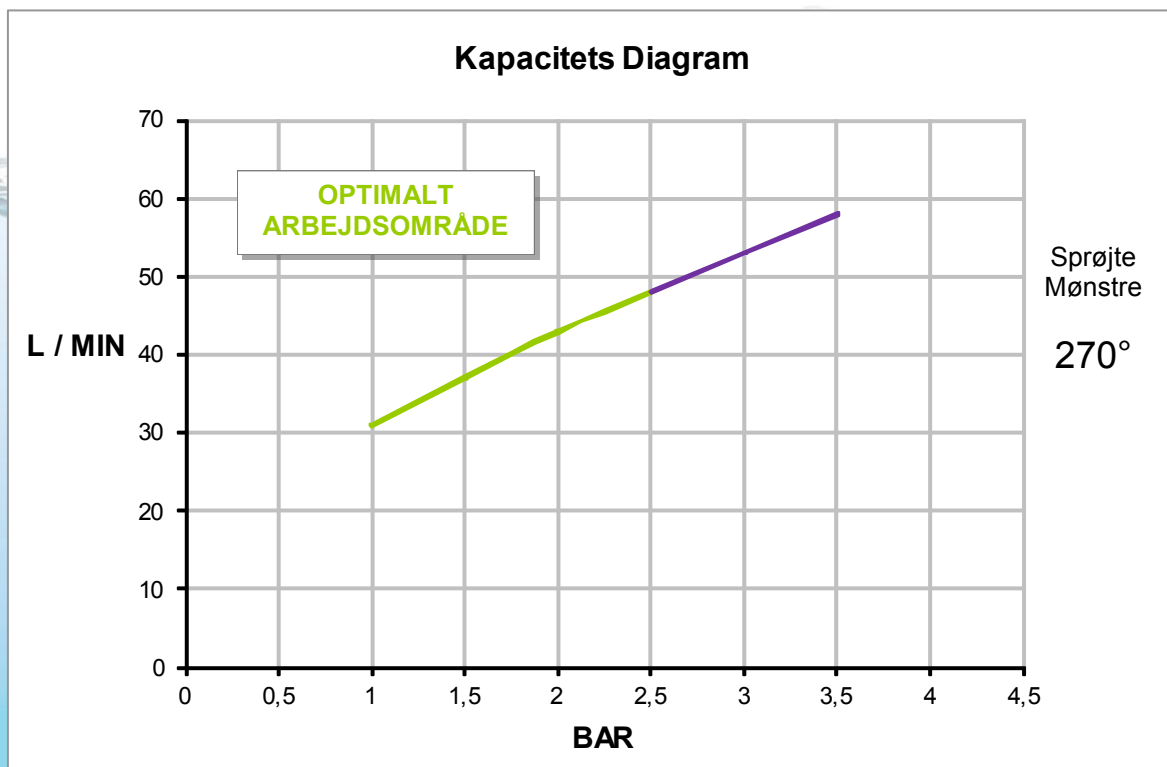
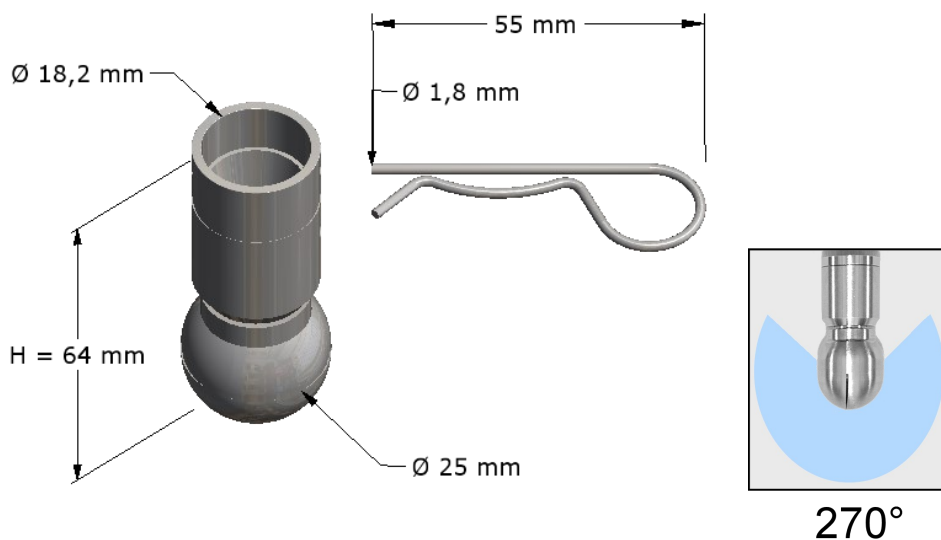


TYPE	Rense Diameter Mtr	Arbejdstryk Optimalt Bar	Materiale lejekugler	Materiale	Temperatur-område	Tilslutning	Smøring
5200C-270	1	2,5	304	316L	5-95°C	3/8"IG	Rensemediet
5200C-270-RF316	1	2,5	316	316L	5-95°C	3/8"IG	Rensemediet



Tekniske Data

5200CO-270 og 5200CO-270-RF316

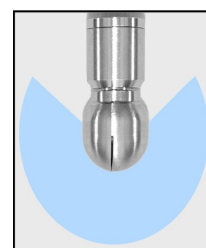
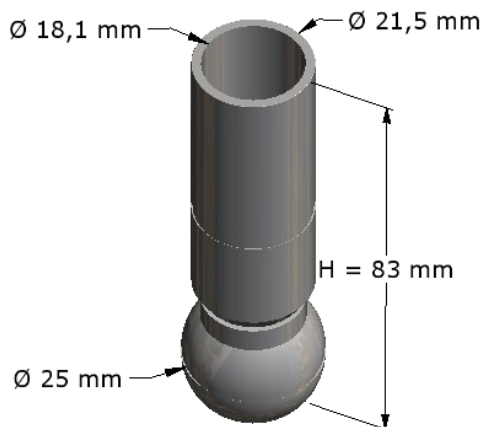


TYPE	Rense Diameter Mtr	Arbejdstryk Optimalt Bar	Materiale lejekugler	Materiale	Temperatur-område	Tilslutning	Smøring
5200CO-270	1	2,5	304	316L	5-95°C	Clip On	Rensemediet
5200CO-270-RF316	1	2,5	316	316L	5-95°C	Clip On	Rensemediet

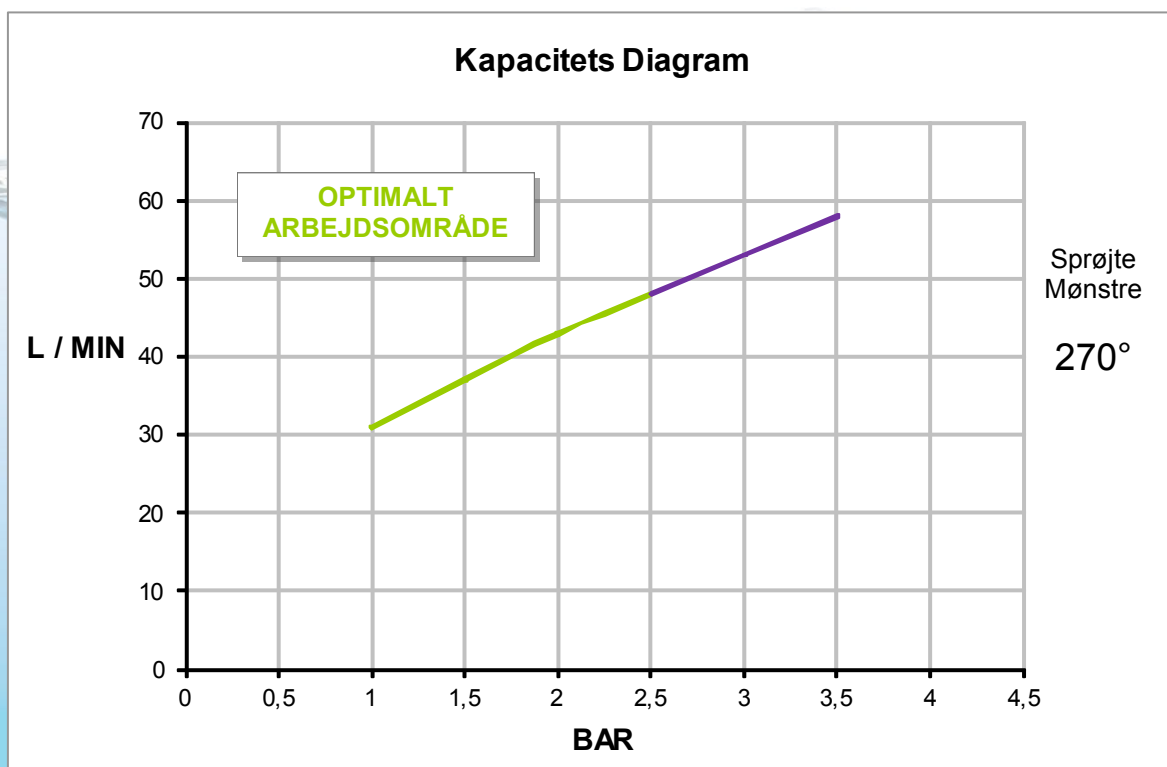


Tekniske Data

5200WDN15-270 og 5200WDN15-270-RF316



270°

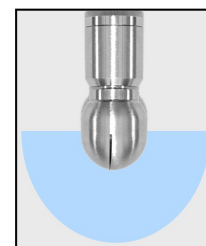
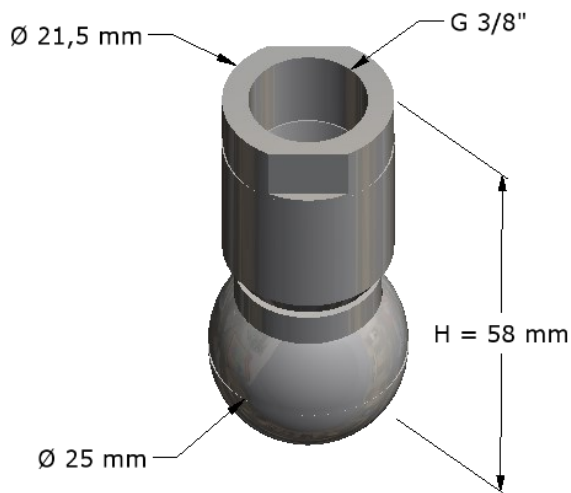


TYPE	Rense Diameter Mtr	Arbejdstryk Optimalt Bar	Materiale lejekugler	Materiale	Temperatur-område	Tilslutning	Smøring
5200WDN15-270	1	2,5	304	316L	5-95°C	Svejs	Rensemediet
5200WDN15-270-RF316	1	2,5	316	316L	5-95°C	Svejs	Rensemediet

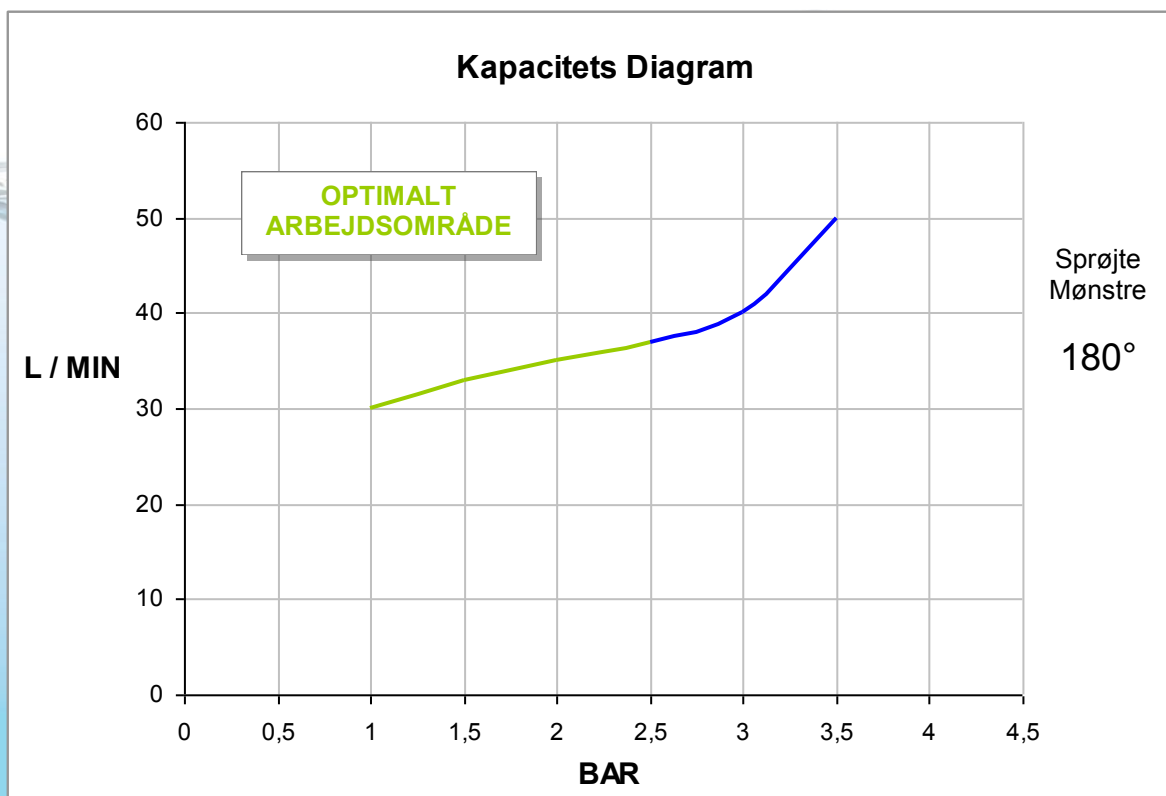


Tekniske Data

5200C-180 og 5200C-180-RF316



180°

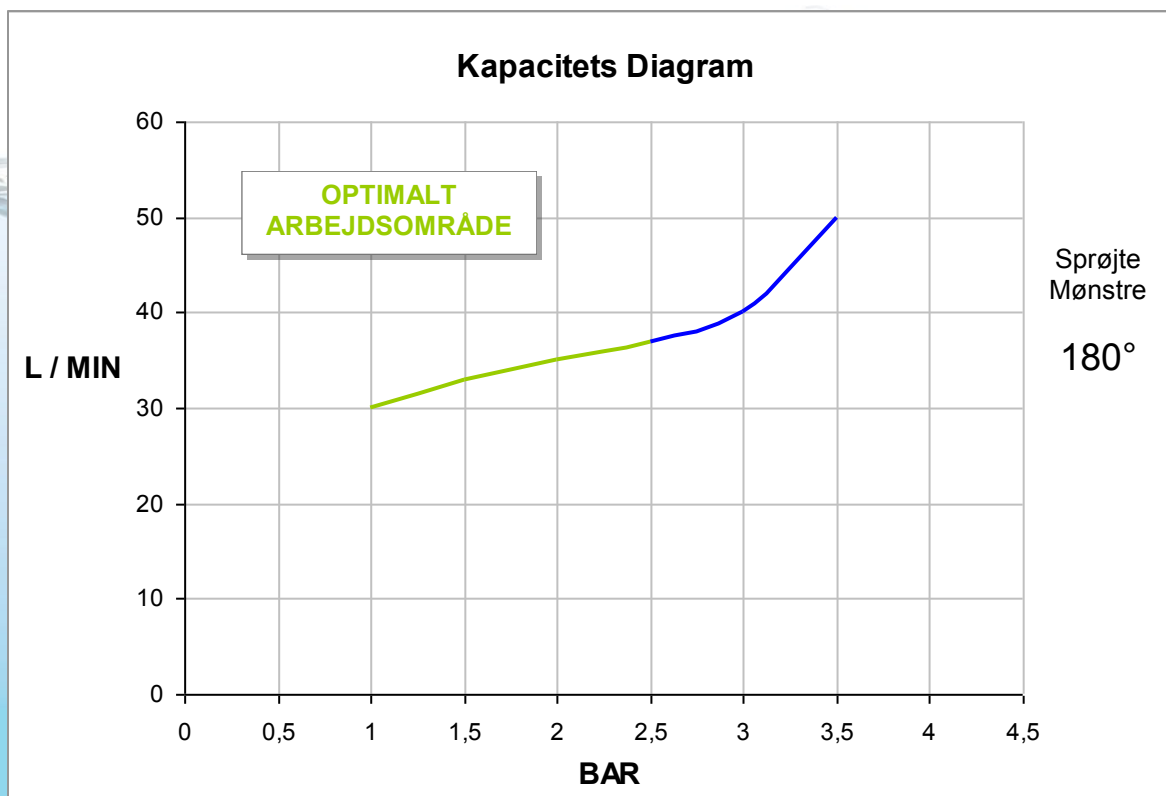
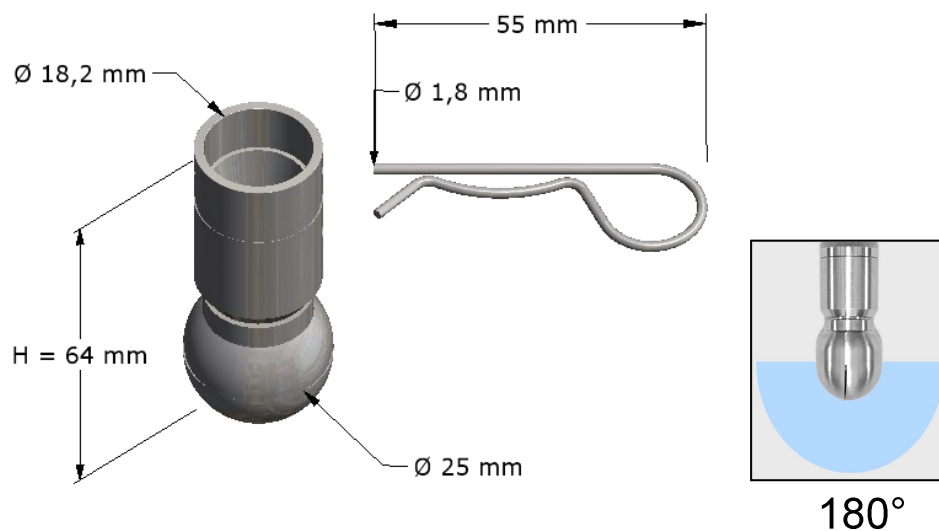


TYPE	Rense Diameter Mtr.	Arbejdstryk Optimalt Bar	Materiale lejekugler	Materiale	Temperatur-område	Tilslutning	Smøring
5200C-180	1	2,5	304	316L	5-95°C	3/8"IG	Rensemediet
5200C-180-RF316	1	2,5	316	316L	5-95°C	3/8"IG	Rensemediet



Tekniske Data

5200CO-180 og 5200CO-180-RF316

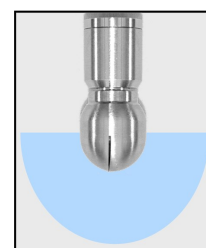
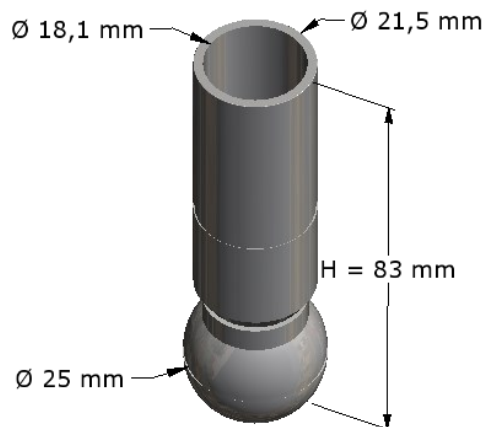


TYPE	Rense Diameter Mtr.	Arbejdstryk Optimalt Bar	Materiale lejekugler	Materiale	Temperatur-område	Tilslutning	Smøring
5200CO-180	1	2,5	304	316L	5-95°C	Clip On	Rensemediet
5200CO-180-RF316	1	2,5	316	316L	5-95°C	Clip On	Rensemediet

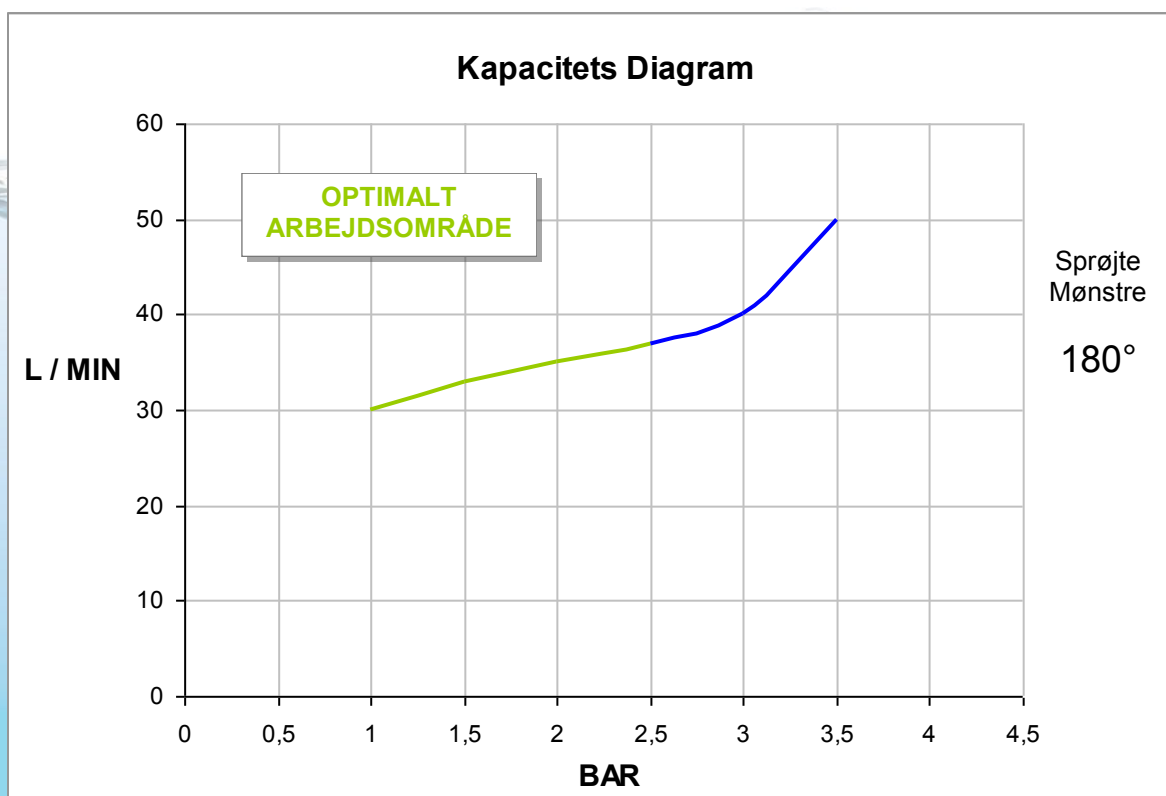


Tekniske Data

5200WDN15-180 og 5200WDN15-180-RF316



180°



TYPE	Rense Diameter Mtr	Arbejdstryk Optimalt Bar	Materiale lejekugler	Materiale	Temperatur-område	Tilslutning	Smøring
5200WDN15-180	1	2,5	304	316L	5-95°C	Svejs	Rensemediet
5200WDN15-180-RF316	1	2,5	316	316L	5-95°C	Svejs	Rensemediet



JA WATERTeCHNIC A/S

**PORTHUSVEJ 107A DK-5700 SVENDBORG
Tlf. +45 47 38 29 39
DENMARK**