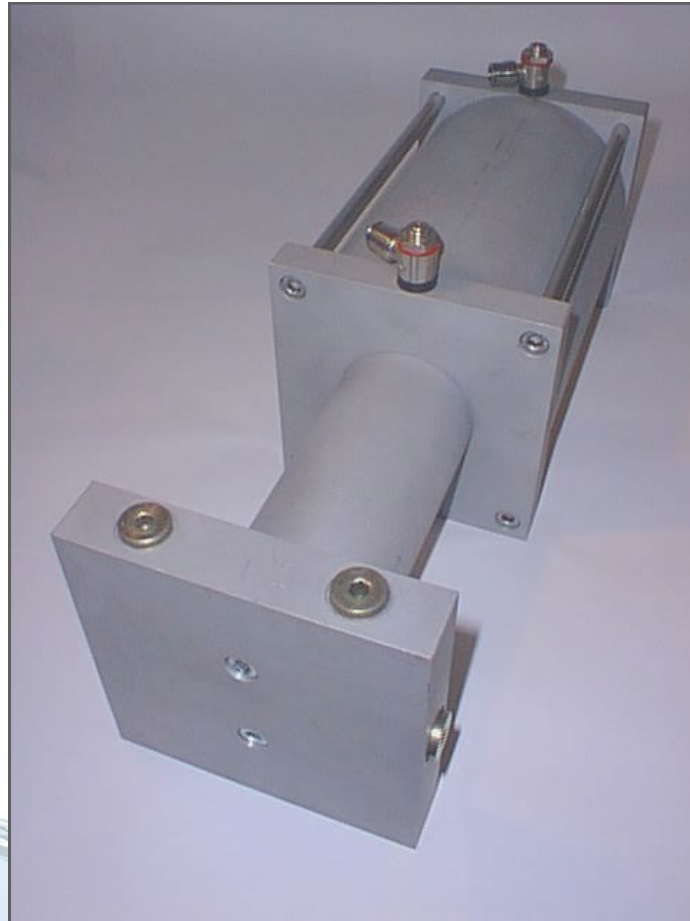


PNEUMATISKE PUMPER

TYPE: HWP350PL-25



350 Bar Vandtryk

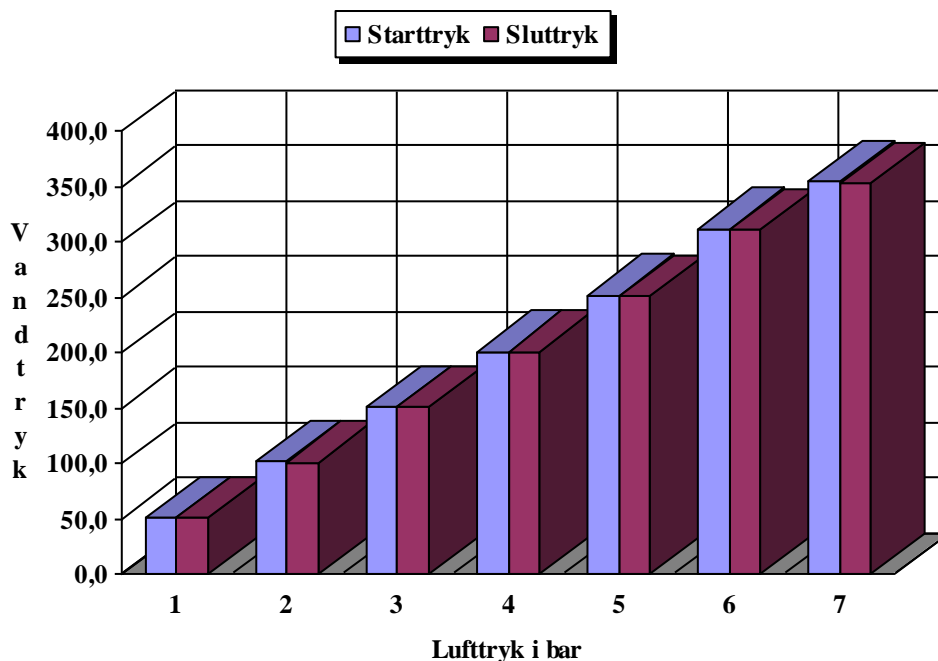
Denne type pumpe kan bruges hvor strøm ikke er tilgængelig, eller er farligt at bruge, som det ofte er i grovindustrien, nogle steder på skibsværfter, og ikke mindst i offshoreindustrien.

En vigtig faktor ved trykluftdrevne pumper er, at den hydrauliske kraft nemt kan reguleres ved at stille på tryklufttilgangen. Dette kan gøres med traditionelle komponenter for trykluft.

Pumpen er velegnet til at drive hydrauliske momentnøgler, aftrækkere eller som kraftforstærker til fastholdelse af emner, idet pumpen ved et fast lufttryk vil opretholde en konstant kraft.



Diagram over stabilitet



Diagrammet viser stabiliteten ved ved forskellige luftryk over en periode på 10 min.

Nedenstående skema viser stabilitetens fald i % ved forskellige luftryk over en periode på 10 min.

	START	10 min	Fald i %
BAR 1	51,0	50,3	1,37
BAR 2	101,7	100,9	0,79
BAR 3	150,9	150,7	0,13
BAR 4	201,0	200,7	0,15
BAR 5	251,7	250,8	0,36
BAR 6	312,0	310,9	0,35
BAR 7	354,3	353,5	0,23



JA WATERTECHNIC A/S

PORTHUSVEJ 107A DK-5700 SVENDBORG
Tlf. +45 47 38 29 39 Fax: +45 47 38 29 49
DENMARK